

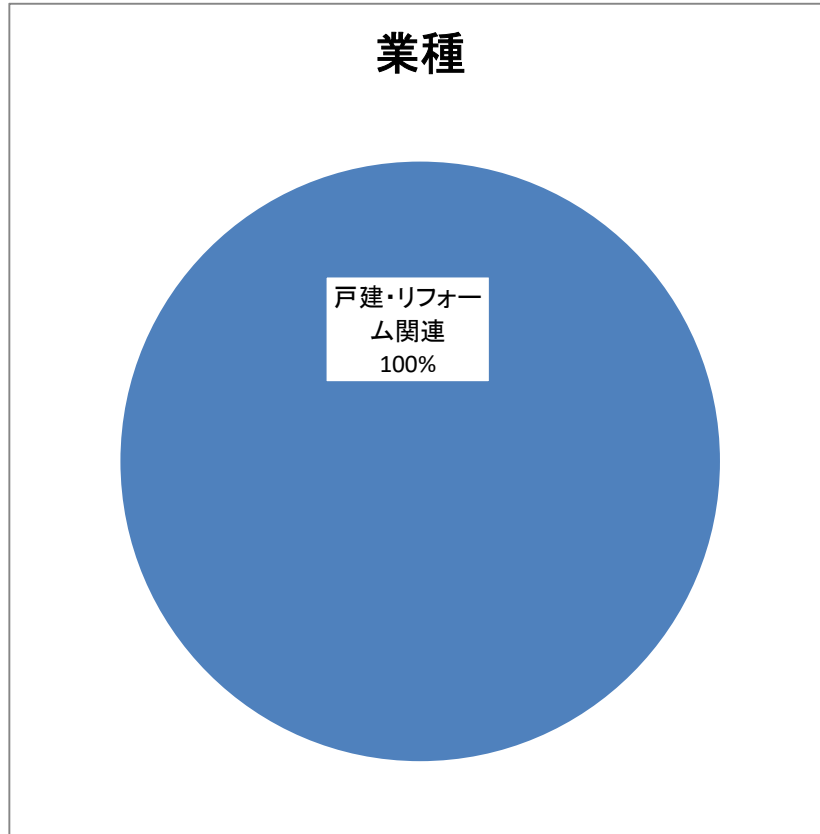
野々市市商工会景気動向調査結果  
戸建・リフォーム関連

2017年11月7日

- 1 調査対象業種
- 2 業歴
- 3 経営者の年齢、性別
- 4 従業員数
- 5 経営上の問題点
- 6 集客に向けた取り組み
- 7 顧客の囲い込みに向けた取り組み

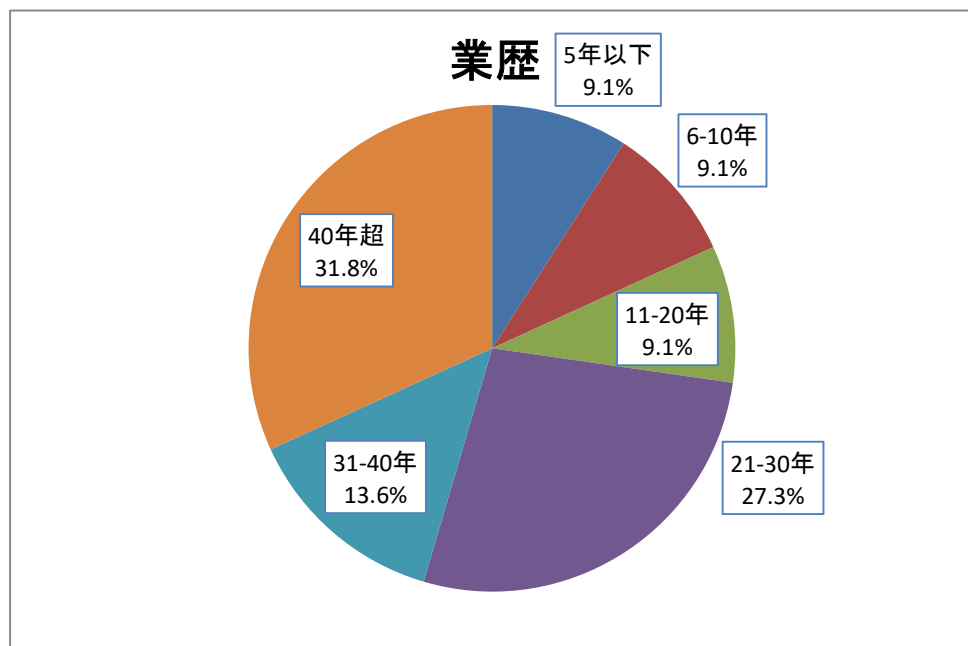
1 【業種数】

a	
業種数	
戸建・リフォーム関連	22
合計	22



## 2【業歴】

	5年以下	6-10年	11-20年	21-30年	31-40年	40年超	合計
戸建・リフォーム関連	2	2	2	6	3	7	22

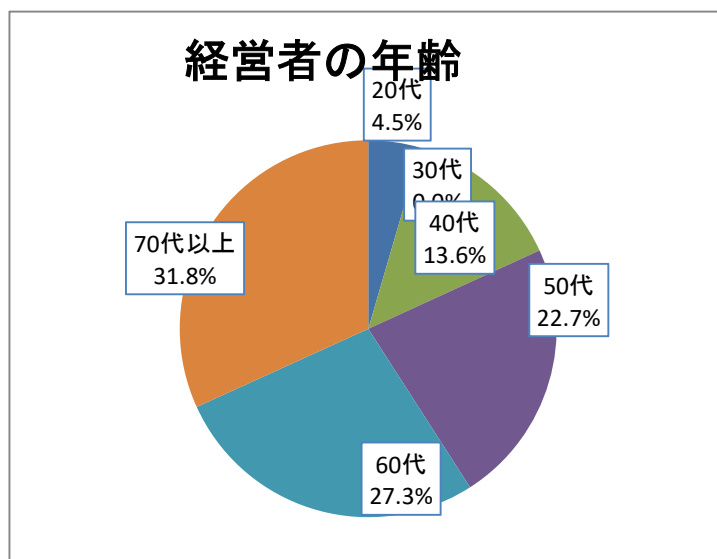


### 【業歴 [%】】

	5年以下	6-10年	11-20年	21-30年	31-40年	40年超	合計
戸建・リフォーム関連	9.1%	9.1%	9.1%	27.3%	13.6%	31.8%	100.0%

### 3-1 【経営者の年齢】

	20代	30代	40代	50代	60代	70代以上	合計
戸建・リフォーム関連	1	0	3	5	6	7	22

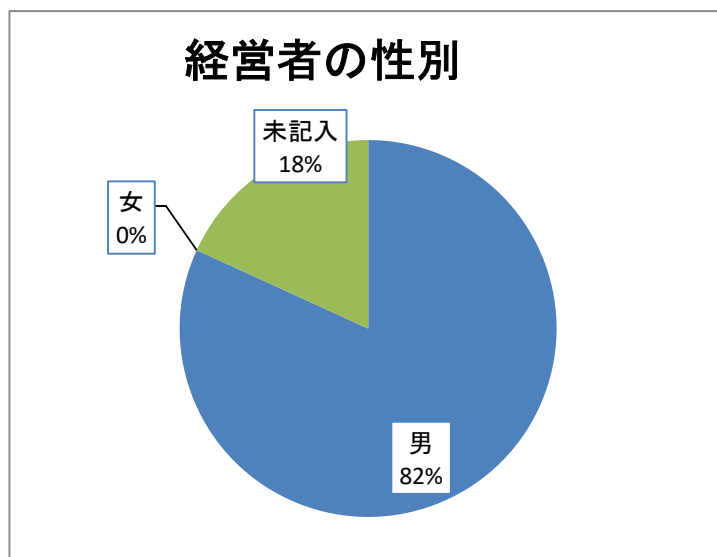


### 3-1【経営者の年齢[%】

	20代	30代	40代	50代	60代	70代以上	合計
戸建・リフォーム関連	4.5%		13.6%	22.7%	27.3%	31.8%	100.0%

### 3-2 【経営者の性別】

	男	女	未記入	合計
戸建・リフォーム関連	18	0	4	22

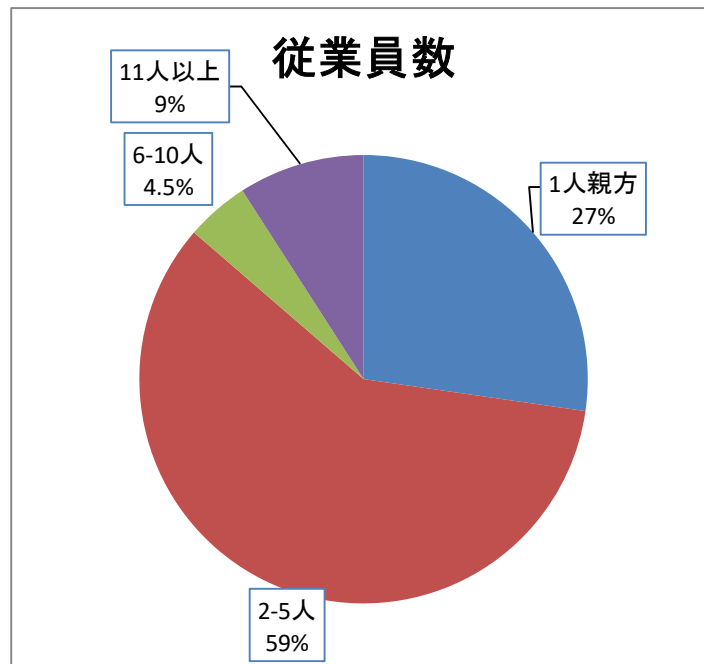


### 3-2【経営者の年齢[%】

	男	女	未記入	合計
戸建・リフォーム関連	81.8%		18.2%	100.0%

4 【従業員数(経営者本人も含む)】

【Q3】	1人親方	2-5人	6-10人	11人以上	合計
戸建・リフォーム関連	6	13	1	2	22

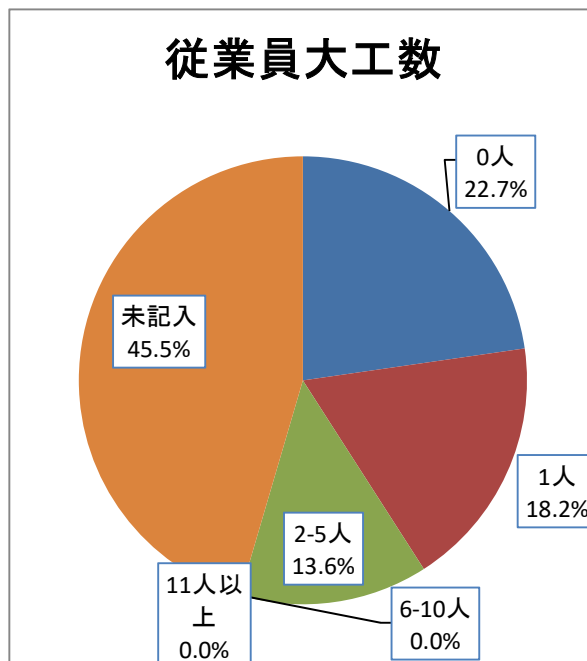


【従業員数(経営者本人も含む) [%】】

【Q3】	1人親方	2-5人	6-10人	11人以上	合計
戸建・リフォーム関連	27.3%	59.1%	4.5%	9.1%	100.0%

5 【従業員大工数と平均年齢】

【Q4】 従業員大工数	0人	1人	2-5人	6-10人	11人以上	未記入	合計
戸建・リフォーム関連	5	4	3	0	0	10	22



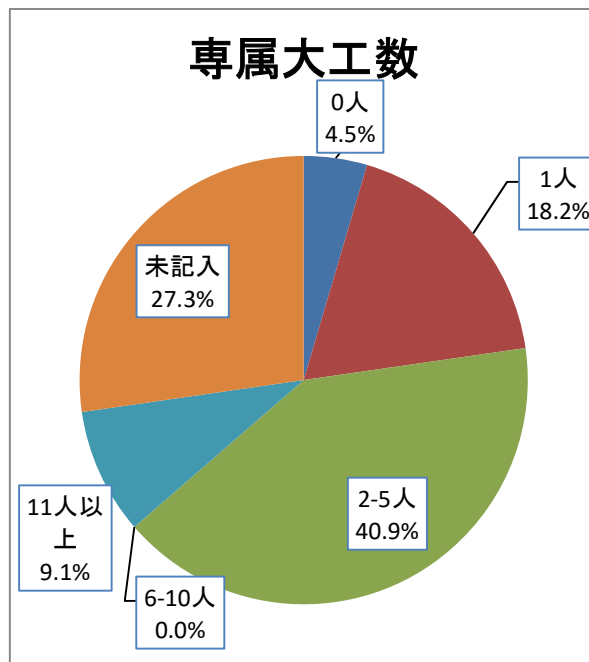
【従業員大工数[%】】

【Q4】	0人	1人	2-5人	6-10人	11人以上	未記入	合計
戸建・リフォーム関連	22.7%	18.2%	13.6%			45.5%	100.0%

【Q4】 平均年齢	平均年齢
戸建・リフォーム関連	55.08571

6 【専属大工数と平均年齢】

【Q5】 専属大工数	0人	1人	2-5人	6-10人	11人以上	未記入	合計
戸建・リフォーム関連	1	4	9	0	2	6	22



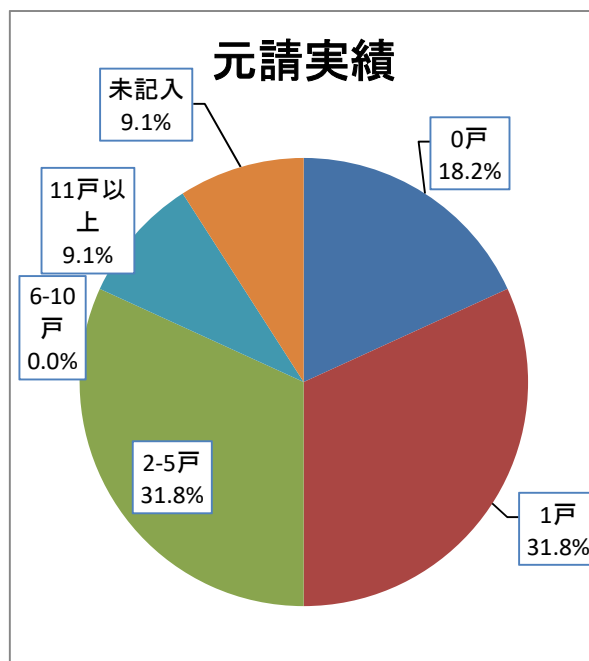
【専属大工数 [%】】

【Q5】	0人	1人	2-5人	6-10人	11人以上	未記入	合計
戸建・リフォーム関連	4.5%	18.2%	40.9%		9.1%	27.3%	100.0%

【Q5】 平均年齢	平均年齢
戸建・リフォーム関連	47.26667

7 【年間施工実績(戸建住宅)】

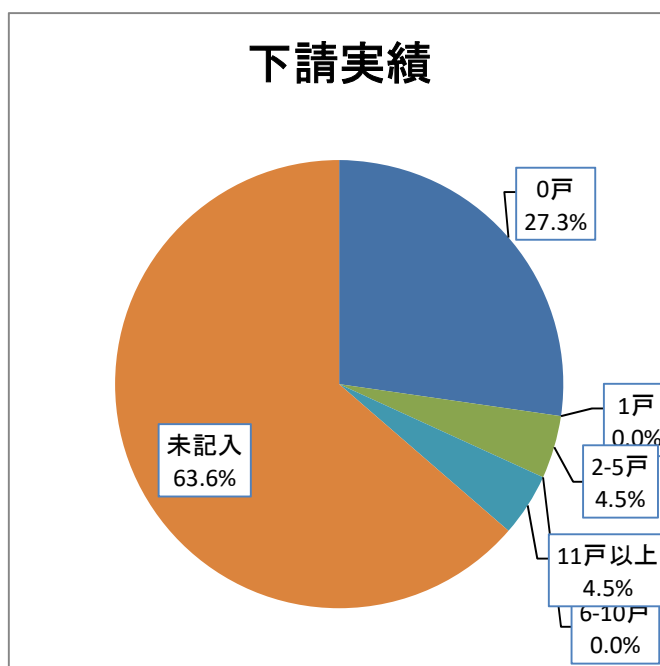
【Q6】 元請実績	0戸	1戸	2-5戸	6-10戸	11戸以上	未記入	合計
戸建・リフォーム関連	4	7	7	0	2	2	22



【元請実績 [%】】

【Q6】	0戸	1戸	2-5戸	6-10戸	11戸以上	未記入	合計
戸建・リフォーム関連	18.2%	31.8%	31.8%		9.1%	9.1%	100.0%

【Q6】 下請実績	0戸	1戸	2-5戸	6-10戸	11戸以上	未記入	合計
戸建・リフォーム関連	6	0	1	0	1	14	22

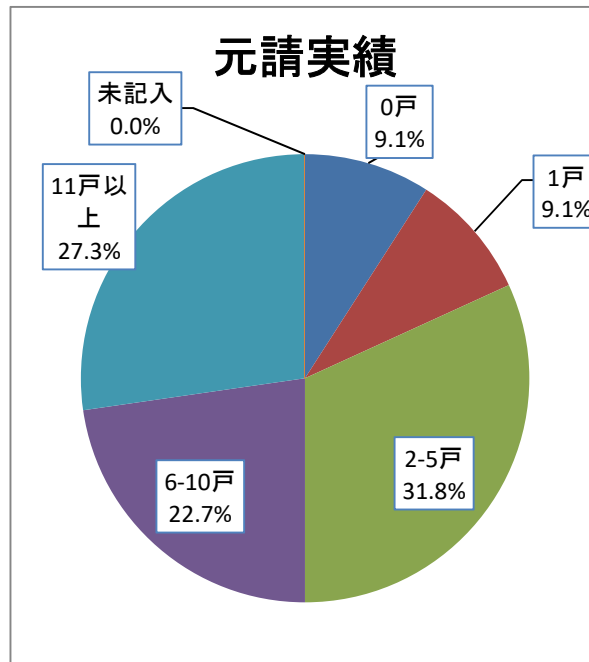


【Q6】	0戸	1戸	2-5戸	6-10戸	11戸以上	未記入	合計
戸建・リフォーム関連	27.3%		4.5%		4.5%	63.6%	100.0%



8 【年間施工実績(リフォーム)】

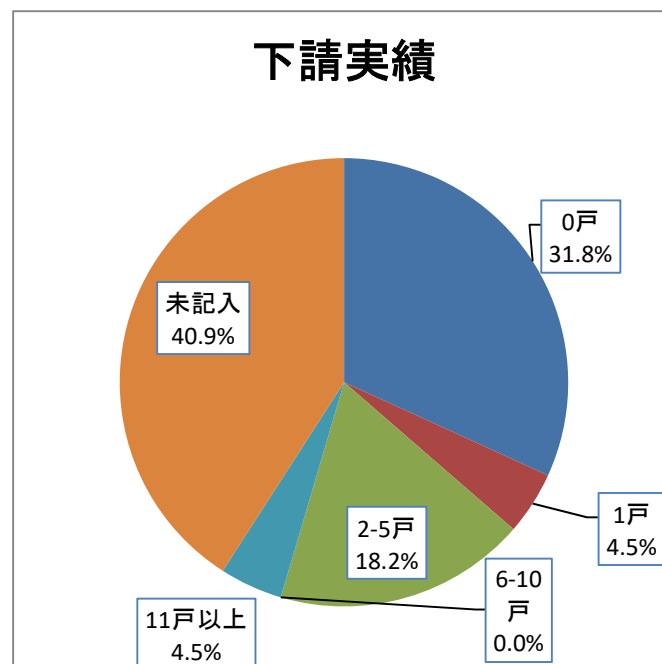
【Q7】 元請実績	0戸	1戸	2-5戸	6-10戸	11戸以上	未記入	合計
戸建・リフォーム関連	2	2	7	5	6	0	22



【元請実績 [%】】

【Q6】	0戸	1戸	2-5戸	6-10戸	11戸以上	未記入	合計
戸建・リフォーム関連	9.1%	9.1%	31.8%	22.7%	27.3%		100.0%

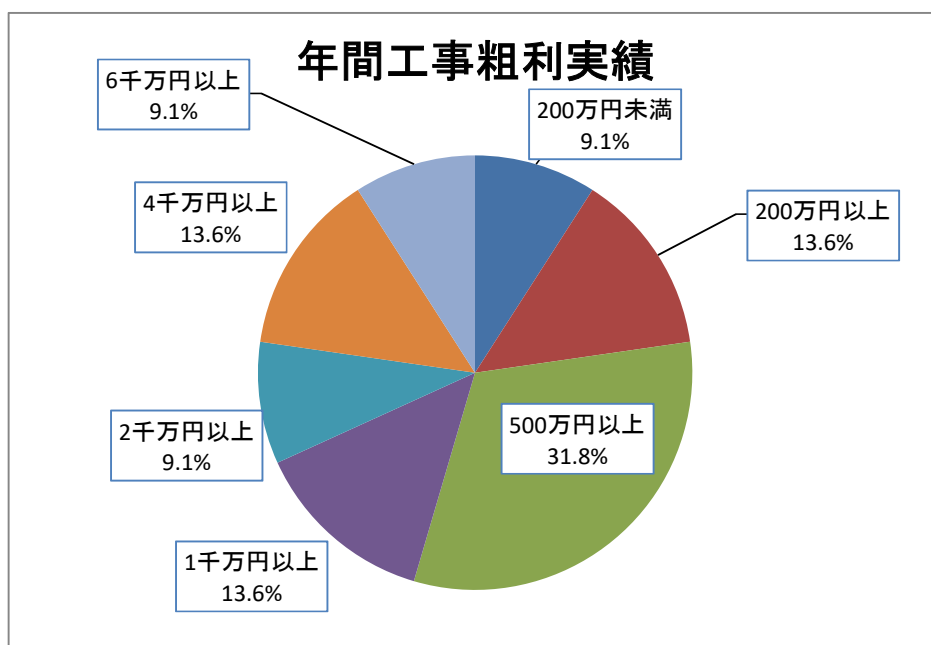
【Q6】 下請実績	0戸	1戸	2-5戸	6-10戸	11戸以上	未記入	合計
戸建・リフォーム関連	7	1	4	0	1	9	22



【Q6】	0戸	1戸	2-5戸	6-10戸	11戸以上	未記入	合計
戸建・リフォーム関連	31.8%	4.5%	18.2%		4.5%	40.9%	100.0%

9 【年間工事粗利実績】

【Q8】	a	b	c	d	e	f	g	
	200万円未満	200万円以上	500万円以上	1千万円以上	2千万円以上	4千万円以上	6千万円以上	合計
戸建・リフォーム関連	2	3	7	3	2	3	2	22

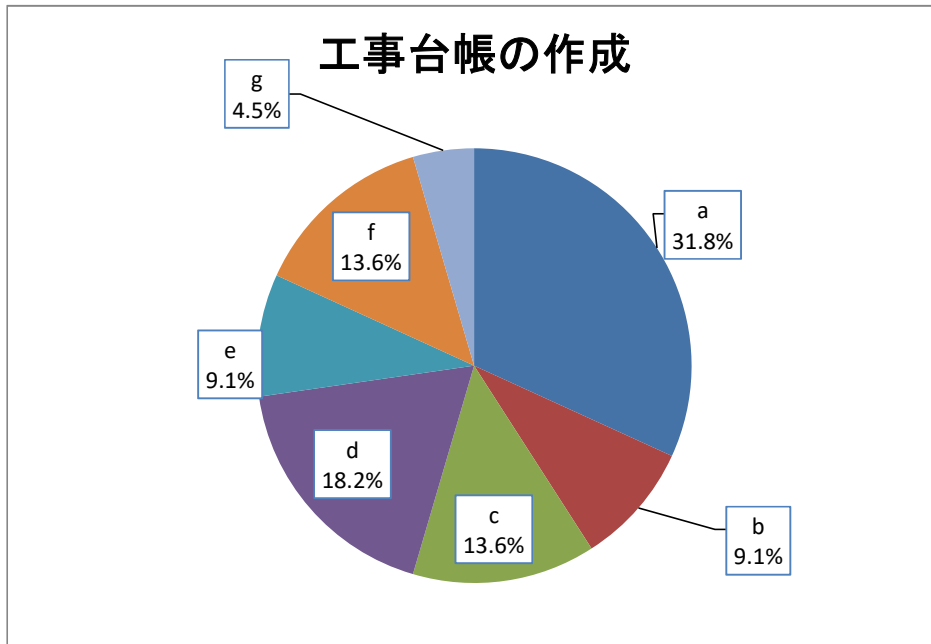


【年間工事粗利実績割合 [%】

【Q8】	200万円未満	200万円以上	500万円以上	1千万円以上	2千万円以上	4千万円以上	6千万円以上	合計
戸建・リフォーム関連	9.1%	13.6%	31.8%	13.6%	9.1%	13.6%	9.1%	100.0%

10 【工事台帳の作成について】

	a	b	c	d	e	f	bd	合計
【Q9】	a	b	c	d	e	f	g	
戸建・リフォーム関連	7	2	3	4	2	3	1	22



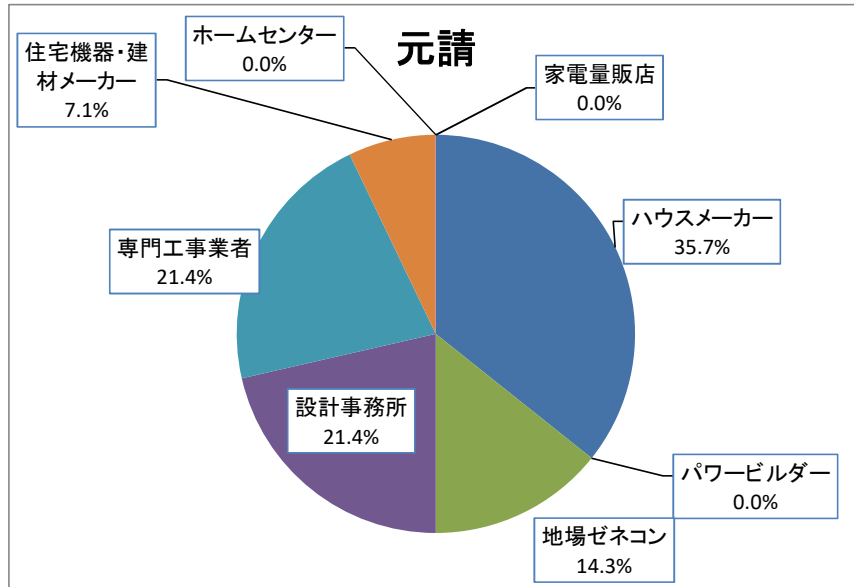
【工事台帳の作成について [%】】

	a	b	c	d	e	f	g	合計
【Q8】	a	b	c	d	e	f	g	
戸建・リフォーム関連	31.8%	9.1%	13.6%	18.2%	9.1%	13.6%	4.5%	100.0%

- a すべての工事について着工前に実行予算を作成、毎月の予実管理ができています
- b 雑工事以外は、着工前に実行予算を作成、毎月の予実管理ができています
- c 主要な工事では、着工前に実行予算を作成、毎月の予実管理ができています
- d 主要な工事では、着工前に実行予算は作れていないこともあるが、必ず作成している
- e 工事台帳は作成しているが、ほとんどが、完工後に作成している(実行予算は未作成)
- f 工事台帳は作成していない
- g bおよびd

11 【新築・リフォームの下請をしている場合、元請はどこですか？】

【Q10】	ハウスメーカー	パワービルダー	地場ゼネコン	設計事務所	専門工事業者	住宅機器・建材メーカー	ホームセンター	家電量販店	合計
戸建・リフォーム関連	5	0	2	3	3	1	0	0	14

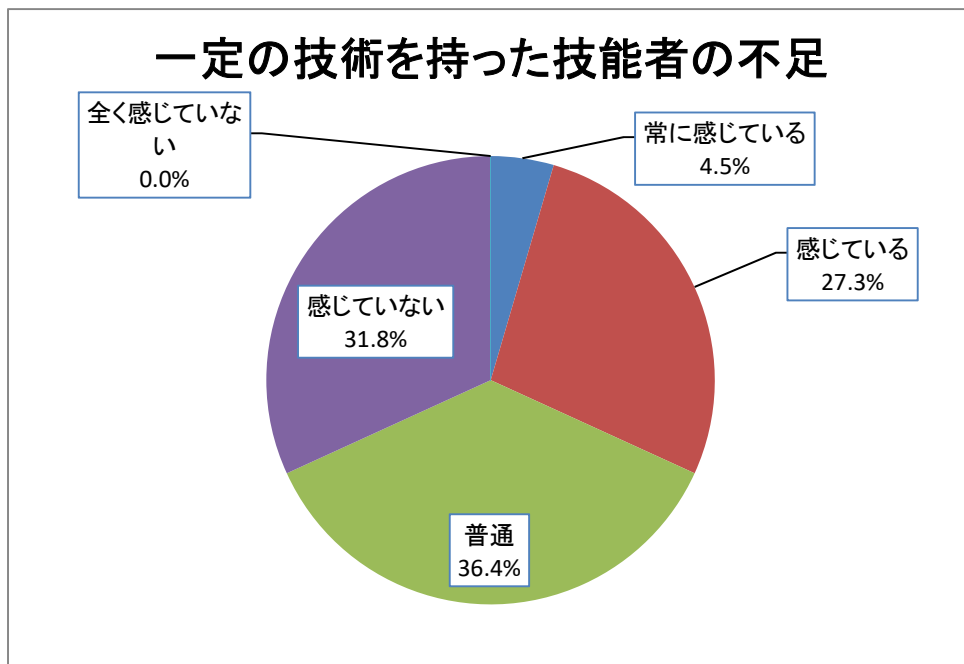


【新築・リフォームの下請をしている場合、元請はどこですか？ [%】】

【Q10】	ハウスメーカー	パワービルダー	地場ゼネコン	設計事務所	専門工事業者	住宅機器・建材メーカー	ホームセンター	家電量販店	合計
戸建・リフォーム関連	35.7%		14.3%	21.4%	21.4%	7.1%			100.0%

12 【現場において一定の技術を持った技能者が不足していると感じますか？】

	a	b	c	d	e	
【Q11】	常に感じている	感じている	普通	感じていない	全く感じていない	合計
戸建・リフォーム関連	1	6	8	7	0	22

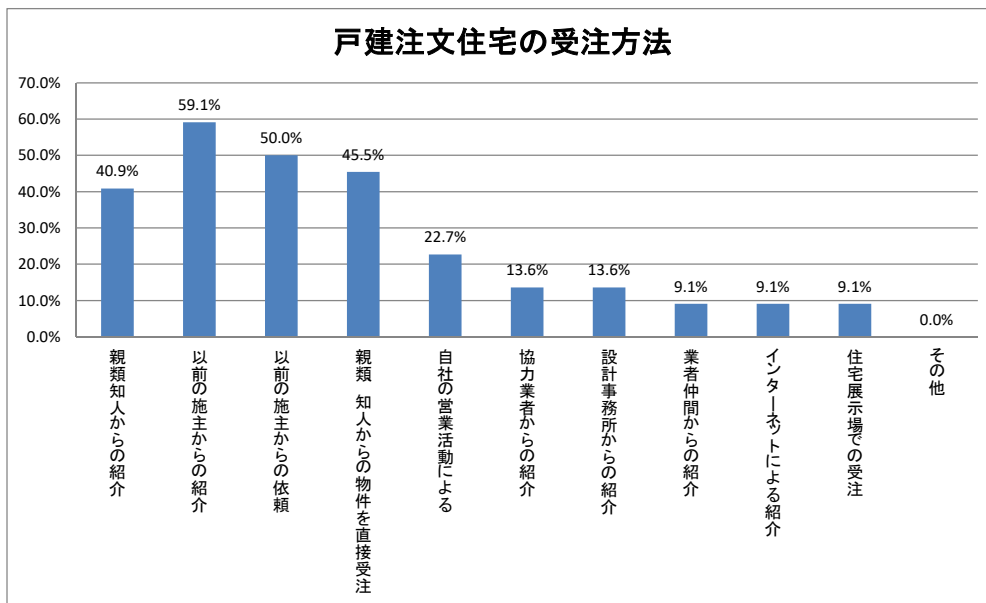


【現場において一定の技術を持った技能者が不足していると感じますか？ [%】】

【Q11】	常に感じている	感じている	普通	感じていない	全く感じていない	合計
戸建・リフォーム関連	4.5%	27.3%	36.4%	31.8%		100.0%

13 【戸建注文住宅の受注方法(複数回答可)】○

	a	b	c	d	e	f	g	h	i	j	k
【Q12-1 戸建注文住宅の受注方法(複数回答可)】	親類知人からの紹介	以前の施主からの紹介	以前の施主からの依頼	親類、知人からの物件を直接受注	自社の営業活動による	協力業者からの紹介	設計事務所からの紹介	業者仲間からの紹介	インターネットによる紹介	住宅展示場での受注	その他
戸建・リフォーム関連	9	13	11	10	5	3	3	2	2	2	0



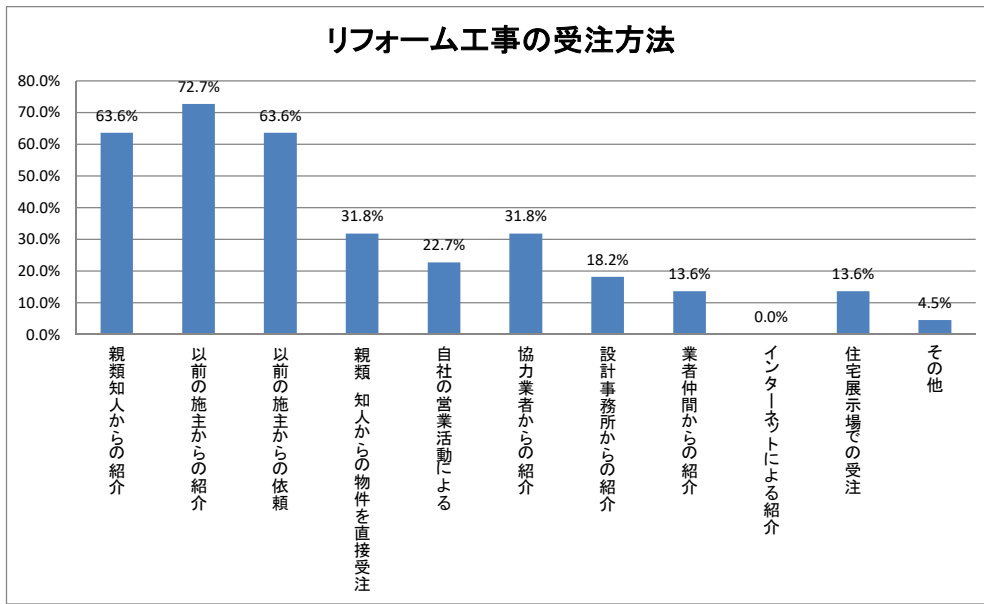
【戸建注文住宅の受注方法(複数回答可) [%]】○

	a	b	c	d	e	f	g	h	i	j	k
【Q12-1 戸建注文住宅の受注方法(複数回答可)】	親類知人からの紹介	以前の施主からの紹介	以前の施主からの依頼	親類、知人からの物件を直接受注	自社の営業活動による	協力業者からの紹介	設計事務所からの紹介	業者仲間からの紹介	インターネットによる紹介	住宅展示場での受注	その他
戸建・リフォーム関連	40.9%	59.1%	50.0%	45.5%	22.7%	13.6%	13.6%	9.1%	9.1%	9.1%	
その他											

【Q12-2 前の質問で選択した受注を獲得するために取り組み効果のあったこと】  
 住宅展示会  
 定期的なキャンペーンや会報を既存先に案内

14 【リフォーム工事の受注方法(複数回答可)】○

	a	b	c	d	e	f	g	h	i	j	k
【Q12-3 リフォーム工事の受注方法(複数回答可)】	親類知人からの紹介	以前の施主からの紹介	以前の施主からの依頼	親類、知人からの物件を直接受注	自社の営業活動による	協力業者からの紹介	設計事務所からの紹介	業者仲間からの紹介	インターネットによる紹介	住宅展示場での受注	その他
戸建・リフォーム関連	14	16	14	7	5	7	4	3	0	3	1



【戸建注文住宅の受注方法(複数回答可) [%]】○

	a	b	c	d	e	f	g	h	i	j	k
【Q12-3 リフォーム工事の受注方法(複数回答可)】	親類知人からの紹介	以前の施主からの紹介	以前の施主からの依頼	親類、知人からの物件を直接受注	自社の営業活動による	協力業者からの紹介	設計事務所からの紹介	業者仲間からの紹介	インターネットによる紹介	住宅展示場での受注	その他
戸建・リフォーム関連	63.6%	72.7%	63.6%	31.8%	22.7%	31.8%	18.2%	13.6%		13.6%	4.5%

その他
口コミ

【Q12-4 前の質問で選択した受注を獲得するために取り組み効果のあったこと】

ショールーム展示会  
 定期的なキャンペーンや会報を既存先に案内  
 HPのブログ、口コミ